

シニア ウェル ニュース

SENIOR WELL NEWS | 10 2025

長谷工グループから安心して自由なシニアライフのための最新情報をお届け

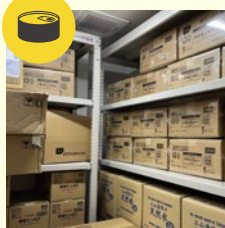
これからの住まいのこと、
長谷工シニアウェルデザインにご相談ください。
シニア期のあれこれ豆知識

災害が増えている近年の日本。いざという時、「ブランシエール」では
ご入居者の安全と、いつも通りの暮らしを守る支援体制を整えています。
長谷工だからできるホームでの備えをご紹介します！



Pick up
今月の
ピックアップ情報

長谷工ならではの「災害時の備え」



食事

災害時は、1日3食3日分の献立をあらかじめ決めていきます。食料の備蓄を行い、賞味期限の管理を徹底しています。



電気

全ホームに災害用備蓄スタンド「BISTA」を設置し、蓄電池・発電機、カセットガス・固形燃料等を備蓄しています。



トイレ

汚水マンホールを活用した TENT 付き洋式トイレで、ライフライン停止時も数百人分のプライバシーを確保します。



火

平常時はベンチ、災害時はかまどとして使える「かまどツール」を設置し、温かい食事や暖をとることが可能です。



飲料水

非常時用の水の備蓄の他、井戸水や河川水をろ過し、飲料水をつくる「WELL UP」も設置しています。(一部ホームのみ)



建物点検

大規模災害時は「応急危険度判定士」の長谷工社員が建物の被災状況を調査・判定し、二次災害の予防に努めます。

さらに、日常の中で対応できる防災対策も！

災害を想定した大規模訓練を実施！

災害発生時も「いつもの暮らし」を最短で再開するためにBCP(事業継続計画)訓練を定期的に行っています。



ご入居者の声から生まれた

「オリジナル防災セット」を作成！

日常も使えるアイテムを中心に「食品セット」「備品セット」の2種をご用意しました。



提携企業にお勤めの皆様には、ご入居の際に
提携特典がご利用いただけます。

※提携特典をご利用いただくためには、お勤め先の窓口会社が発行する「紹介カード」が必要となります。「紹介カード」を初回見学時にご提示ください。ご勤務先によっては、手続き方法が異なる場合がございますので、あらかじめご了承ください。※事前にお申し出がない場合、提携特典はご利用できません。また、営業エリアにより一部提携特典の対象とならない地域がございます。※他の紹介割引特典との併用はできません。※掲載の情報は2025年9月30日現在のものです。詳細はHPをご覧ください。

【提携先】

提携特典に関するお問い合わせは(株)長谷工コーポレーション「提携お客様サロン」へ

☎ 0120-958-909 営業時間 9:00~17:00 定休日 土・日・祝日 | teikei@haseko.co.jp

提携企業様専用HPはこちら ▶ <https://www.haseko-teikei.jp/hcxxx/hrefswd/>



自立型

介護型

お元気な方も介護が必要な方も入居可能な自立型・介護型併設ホーム

今までのライフスタイルを維持し、自由に自立した暮らができる住まい。
健康状態の変化に応じ、最適なタイミングで住みかえもできます。



土地・建物・賃借

介護付有料老人ホーム

ブランシェール港北

神奈川県横浜市都筑区中川中央1-39-11

【自立型】80歳以上の場合（月払い）

敷金：45万円～74.4万円

【介護型】80歳以上の場合（月払い）

敷金：29.1万円



1



土地・建物・賃借

介護付有料老人ホーム

ブランシェール港北2

神奈川県横浜市都筑区茅ヶ崎南2-18-7

【自立型】80歳以上の場合（一括払い）

前払金：2,824万円～6,565万円（償却期間：10年）

【介護型】80歳以上の場合（一括払い）

前払金：988万円～3,798万円（償却期間：5年）

※2人入居の介護居室あり



2



土地・建物所有

介護付有料老人ホーム・住宅型有料老人ホーム

ブランシェール湘南辻堂

神奈川県藤沢市羽鳥1-1-60

【自立型】80歳以上の場合（一括払い）

前払金：3,134万円～5,068万円（償却期間：10年）

【介護型】80歳以上の場合（一括払い）

前払金：1,050万円（償却期間：5年）

※2人入居の介護居室あり



3

介護型

24時間看護職員常駐の専門的なスタッフが揃う介護型ホーム

スタッフのサポートが必要な方向けの住まい。

お身体の状態にあわせ、医療・看護・介護が連携したホームをお選びいただけます。



土地・建物・賃借

住宅型有料老人ホーム

ブランシェール藤沢※1

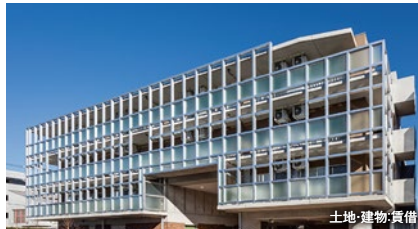
神奈川県藤沢市大鋸1-1-5

【介護型】80歳以上の場合（一括払い）

前払金：889万円（償却期間：5年）

2025年7月1日より緩和ケア（ホスピスケア）開始

4



土地・建物・賃借

介護付有料老人ホーム

ブランシェールケア溝の口※2

神奈川県川崎市高津区下作延4-23-13

【介護型】80歳以上の場合（一括払い）

前払金：918万円（償却期間：5年）

5



土地・建物所有

介護付有料老人ホーム

ブランシェールケア星が丘※3

神奈川県川崎市多摩区菅馬場3-22-1

【介護型】80歳以上の場合（一括払い）

前払金：600万円（償却期間：5年）

6

運営実績35年以上、3大都市圏に42ホームを展開

ご見学・資料請求は随時受付中

※1.週40時間の常勤換算で介護職員19.1名・看護職員6.1名配置。夜間（22時～翌7時）介護職員2名・看護職員1名（但し、休憩等による最少時は介護職員1名・看護職員0名）。※2.週40時間の常勤換算で介護職員30.6名・看護職員7.3名配置。夜間（20時～翌7時）介護職員2名・看護職員1名（但し、休憩等による最少時は介護職員2名・看護職員0名）。機能訓練指導員常勤1名・非常勤2名（理学療法士1名、あん摩マッサージ指圧師1名）※3.週40時間の常勤換算で介護職員25.1名・看護職員5.8名配置。夜間（17時～翌9時30分）介護職員2名・看護職員1名（但し、休憩等による最少時は介護職員1名・看護職員0名）。（2025年7月1日現在）

【ブランシェール港北・港北2・ブランシェールケア湘南辻堂・溝の口・星が丘】●類型／介護付有料老人ホーム（一般型特定施設入居者生活介護）●居住の権利形態／利用権方式●利用料の支払い方式／選択方式●入居時の要件／入居時自立・要支援・要介護●介護保険／プランシェール港北・港北2：横浜市指定介護保険特定施設（一般型特定施設）、プランシェールケア湘南辻堂：神奈川県指定介護保険特定施設（一般型特定施設）、プランシェールケア溝の口・星が丘：川崎市指定介護保険特定施設（一般型特定施設）●居室区分／全室個室●介護にかかる職員体制／2：1以上

【ブランシェール湘南辻堂・藤沢】●類型／住宅型有料老人ホーム●居住の権利形態／利用権方式●利用料の支払い方式／選択方式●入居時の要件／プランシェール湘南辻堂：入居時自立・要支援、プランシェール藤沢：入居時自立・要支援・要介護●介護保険／在宅サービス利用可●居室区分／全室個室●その他／プランシェール湘南辻堂：提携ホーム利用可（プランシェールケア湘南辻堂など）

【事業主体】株式会社長谷工シニアウェルデザイン※掲載の情報は2025年9月30日現在のものです。詳細はHPをご覧ください。

お問合せの際は「シニアウェルニス」を見たとお伝えください。

