

HASEKO RENOVATION

長谷工のリノベーションマンション

2026年
4月号

長谷工売主のため
仲介手数料不要

表示価格はすべて
税込価格

リノベーション済みの
きれいなお部屋

安心の
アフター保証付き

雷門 image photo

浅草タワー

[東京都台東区]

8階 1LDK+S(納戸) | 専有面積 50.58㎡

販売価格 10,280万円(税込)

つくばエクスプレス「浅草」駅徒歩4分

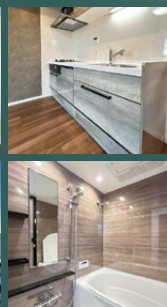
東京メトロ銀座線「田原町」駅徒歩10分

免震構造・693戸の大規模レジデンス

コミュニティプラザ・ゲストルームなど充実の共用施設

リフォーム工事実施(2026年1月完了)

キッチン・ユニットバス・洗面台・トイレ交換、フローリング・クロス・CFシート貼替、建具交換、洗濯機パン・洗濯用水栓・スイッチ・コンセント交・照明器具交換、引渡時鍵交換 等



【物件概要】●所在地/東京都台東区西浅草3丁目●交通/つくばエクスプレス「浅草」駅徒歩4分、東京メトロ銀座線「田原町」駅徒歩10分●間取り/1LDK+S(納戸)●専有面積/50.58㎡●バルコニー面積/9.50㎡●構造・階数/RC造37階地下2階建8階部分●築年月/2012年2月●総戸数/693戸●管理方式/全部委託(日勤)●管理費/月額15,180円●修繕積立金/月額9,460円●その他費用/インターネット料:月額1,320円、町内会費:月額450円●現況/空室●引渡し/相談●取引態様/売主

ミオカステーロ入谷

[東京都台東区]

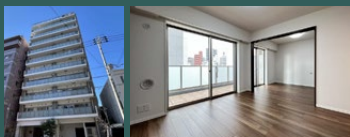
6階 2LDK+S(納戸)

専有面積 61.75㎡

販売価格 7,980万円(税込)

東京メトロ日比谷線「入谷」駅徒歩6分

JR山手線「鶯谷」駅徒歩16分



角部屋につき
通風・眺望良好

ペット飼育可(細則有り)

リフォーム工事実施(2026年3月完了)

キッチン(ビルトイン食洗器付)・ユニットバス(浴室換気乾燥機付)・洗面台・トイレ(温水洗浄機能付)交換、フローリング・クロス貼替、建具交換、ハウスクリーニング 等

【物件概要】●所在地/東京都台東区竜泉1丁目●交通/東京メトロ日比谷線「入谷」駅徒歩6分、JR山手線「鶯谷」駅徒歩16分●間取り/2LDK+S(納戸)●専有面積/61.75㎡●バルコニー面積/11.52㎡●構造・階数/RC造11階建6階部分●築年月/2005年1月●総戸数/40戸●管理方式/全部委託(日勤)●管理費/月額15,440円●修繕積立金/月額17,290円●その他費用/インターネット料:月額1,404円、CATV使用料:月額210円、町内会費:月額300円●現況/空室●引渡し/相談●取引態様/売主

アンビシャスプラザお花茶屋

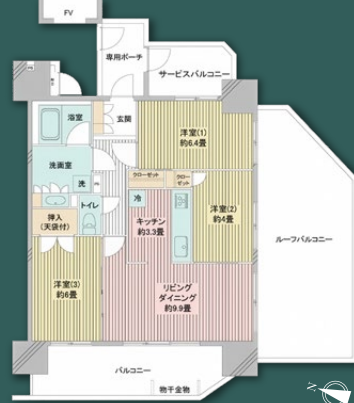
[東京都葛飾区]

2階 3LDK

専有面積 66.72㎡

販売価格 4,980万円(税込)

京成本線「お花茶屋」駅徒歩8分



オール電化マンション

開放的なルーフバルコニー付き

リフォーム工事実施(2026年1月下旬完了)

システムキッチン・ユニットバス・洗面化粧台・シャワートイレ新規交換、フローリング新規貼替、給湯器新規交換、照明器具新規設置、ハウスクリーニング 等

【物件概要】●所在地/東京都葛飾区白鳥2丁目●交通/京成本線「お花茶屋」駅徒歩8分●間取り/3LDK●専有面積/66.72㎡●バルコニー面積/13.12㎡●ルーフバルコニー面積/26.90㎡●構造・階数/RC造13階建2階部分●築年月/2005年8月●総戸数/51戸●管理方式/全部委託(日勤)●管理費/月額11,800円●修繕積立金/月額25,690円●その他費用/ルーフバルコニー:月額500円●現況/空室●引渡し/相談●取引態様/売主

本チラシの広告主は(株)長谷工リアルエステートです。〒105-0014 東京都港区芝2-6-1 長谷工芝ビル5階 TEL:0120-875-345 定休日:水曜日

国土交通大臣(4)第8026号(公社)首都圏不動産公正取引協議会加盟(一社)不動産流通経営協会会員(一社)不動産協会会員

※物件によりましては、成約済みの場合がございます。あらかじめご了承ください。※掲載の情報は2026年3月31日現在のものです。詳細はHPをご覧ください。※広告有効期限:2026年5月末日

首都圏をはじめリノベーション物件を多数ご用意! 最新情報はこちらから▶
https://www.haseko-chukai.com/syutoken-buy/theme/haseko_renovation



【提携先】

提携特典に関するお問い合わせは(株)長谷工コーポレーション「提携お客様サロン」へ



マンハイム白鳥

[東京都葛飾区]

6階 2LDK | 専有面積 52.92㎡ | 販売価格 3,480万円 (税込)

京成本線「お花茶屋」駅徒歩10分



長谷工施工 | 長谷工管理

最上階につき眺望・陽当り・通風良好

ペット飼育可(細則有り)

リフォーム工事実施(2026年3月下旬完了)

システムキッチン(浄水器一体型水栓・食器洗浄機付)・ユニットバス(追焚・浴室乾燥機付)・洗面化粧台・トイレ新規交換、フローリング・壁紙全面貼替、建具交換、給湯器交換、ハウスクリーニング等

【物件概要】●所在地/東京都葛飾区白鳥4丁目●交通/京成本線「お花茶屋」駅徒歩10分●間取り/2LDK●専有面積/52.92㎡●バルコニー面積/7.32㎡●構造・階数/RC造6階建6階部分●築年月/1983年9月●総戸数/94戸●管理方式/全部委託(日勤)●管理費/月額8,330円●修繕積立金/月額15,756円●現況/空室●引渡し/相談●取引態様/売主



ハウス・ソーナブロックA

[東京都世田谷区]

1階 3LDK | 専有面積 70.19㎡ | 販売価格 12,480万円 (税込)

東急田園都市線「三軒茶屋」駅徒歩12分



明治薬科大学跡地の緑豊かな敷地

ペット飼育可(飼育細則有り)

リフォーム工事実施(2025年9月完了)

キッチン・ユニットバス・洗面台・トイレ交換、洗濯機パン、洗濯用水栓・建具交換、フローリング・クロス・CFシート貼替、スイッチ・コンセント・照明器具交換、引渡時鍵交換等

【物件概要】●所在地/東京都世田谷区野沢1丁目●交通/東急田園都市線「三軒茶屋」駅徒歩12分●間取り/3LDK●専有面積/70.19㎡●バルコニー面積/13.57㎡●構造・階数/RC造6階建1階部分●築年月/2000年11月●総戸数/109戸●管理方式/全部委託(日勤)●管理費/月額17,063円●修繕積立金/月額18,036円●現況/空室●引渡し/相談●取引態様/売主



セントラルパーク・ウエストシータワー

[千葉県千葉市美浜区]

11階 3LDK | 専有面積 85.06㎡ | 販売価格 6,699万円 (税込)

JR京葉線「海浜幕張」駅徒歩10分



11階、幕張海浜公園ビューの3LDK

玄関に腰掛付き、エコカラット採用



リフォーム工事実施(2025年6月下旬完了)

独立洗面台新規交換、カーペット・クロス貼替、玄関フロア新規貼替、腰掛新規交換、玄関・洗面室エコカラット設置等

【物件概要】●所在地/千葉県千葉市美浜区打瀬1丁目●交通/JR京葉線「海浜幕張」駅徒歩10分●間取り/3LDK●専有面積/85.06㎡●バルコニー面積/13.01㎡●構造・階数/RC造32階建11階部分●築年月/2001年2月●総戸数/226戸●管理方式/全部委託(日勤)●管理費/月額19,270円●修繕積立金/月額18,720円●その他費用/トランクルーム使用料:月額300円●現況/空室●引渡し/相談●取引態様/売主

グレースシアハイム海老名

[神奈川県海老名市]

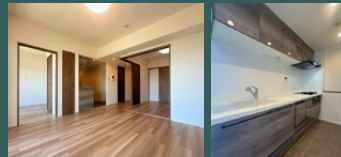
5階 4LDK | 専有面積 74.82㎡ | 販売価格 3,950万円 (税込)

小田急線・JR相模線「厚木」駅徒歩9分
小田急線・相模線・JR相模線「海老名」駅徒歩18分

長谷工施工

5階部分南向き、眺望・通風・陽当り良好

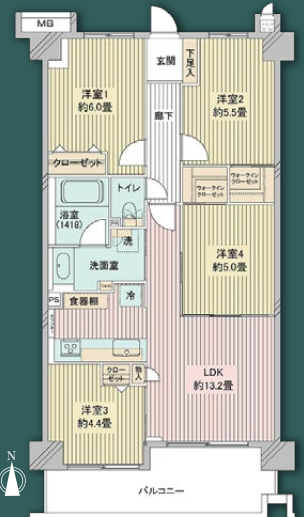
ペット飼育可(細則有り)



リフォーム工事実施(2025年7月完了)

システムキッチン・ユニットバス(追焚付)・洗面化粧台・トイレ交換、クロス・フローリング貼替、ハウスクリーニング等

【物件概要】●所在地/神奈川県海老名市河原口2丁目●交通/小田急線・JR相模線「厚木」駅徒歩9分、小田急線・相模線・JR相模線「海老名」駅徒歩18分●間取り/4LDK●専有面積/74.82㎡●バルコニー面積/10.75㎡●構造・階数/RC造7階建5階部分●築年月/2006年9月●総戸数/49戸●管理方式/全部委託(日勤)●管理費/月額13,540円●修繕積立金/月額11,070円●その他費用/テレビ共視料:月額550円、自治会費:月額350円●現況/空室●引渡し/相談●取引態様/売主



※物件によりましては、成約済みの場合がございます。あらかじめご了承ください。※掲載の情報は2026年3月31日現在のものです。詳細はHPをご覧ください。※広告有効期限:2026年5月末日

提携特典

長谷工売主のリノベ物件購入時 10万円分サービス(税込)

※提携特典をご利用いただくためには、お勤め先の窓口会社が発行する「紹介カード」が必要となります。「紹介カード」を初回面会時にご提示ください。

※事前にお申し出がない場合、提携特典はご利用できません。また、営業エリアにより一部提携特典の対象とならない地域がございます。

