

長谷工
の仲介

haseko-chukai.com

長谷工の仲介情報

2025年
10月号

【 買いたい方】

プリマシティC棟

神奈川県横浜市緑区

14階 4LDK

専有面積
90.28㎡

東急田園都市線・こどもの国線・JR横浜線
「長津田」駅 徒歩20分

長谷工施工

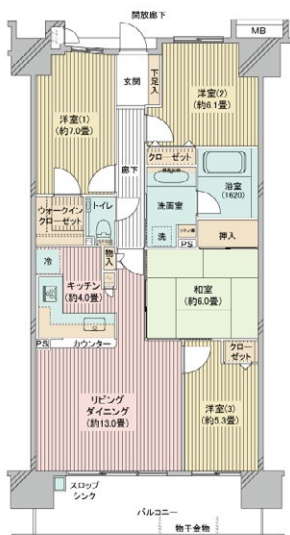
長谷工管理



総戸数499戸の大規模レジデンス

最上階南東向きにつき陽当り良好

【物件概要】●所在地／神奈川県横浜市緑区長津田みなみ台4丁目●交通／東急田園都市線・こどもの国線・JR横浜線「長津田」駅徒歩20分●間取り／4LDK●専有面積／90.28㎡●バルコニー面積／14.00㎡●構造・階数／RC造14階建14階部分●築年月／2005年11月●総戸数／499戸●管理方式／全部委託(日勤)●管理費／月額13,700円●修繕積立金／月額13,330円●現況／空室●引渡し／相談●取引態様／媒介



アデニウム府中白糸台

東京都府中市

9階 3LDK

専有面積
72.02㎡

西武多摩川線「白糸台」駅 徒歩7分
京王線「多磨霊園」駅 徒歩8分

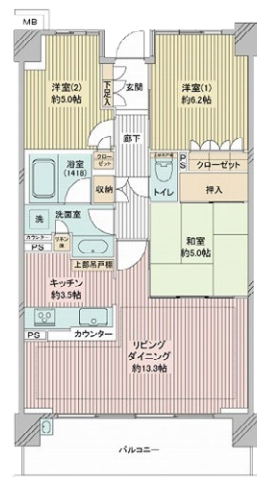
長谷工施工



マンション敷地内にカーシェアリング(有償)

床暖房、食洗器、スロップシンク付き

【物件概要】●所在地／東京都府中市白糸台1丁目●交通／西武多摩川線「白糸台」駅徒歩7分、京王線「多磨霊園」駅徒歩8分●間取り／3LDK●専有面積／72.02㎡●バルコニー面積／11.88㎡●構造・階数／RC造9階建9階部分●築年月／2013年1月●総戸数／69戸●管理方式／全部委託(日勤)●管理費／月額15,720円●修繕積立金／月額14,910円●現況／居住中●引渡し／相談●取引態様／媒介

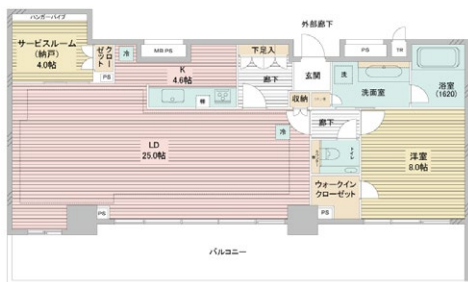


サザンスカイタワーレジデンス

東京都八王子市

41階 1LDK+納戸 専有面積 91.03㎡

JR中央線・横浜線「八王子」駅 徒歩1分
京王線「八王子」駅 徒歩8分



国土交通大臣認定の超高層マンション最上階

ペDESTリアンデッキで駅直通

●所在地／東京都八王子市市安町4丁目●交通／JR中央線・横浜線「八王子」駅徒歩1分、京王線「京王八王子」駅徒歩8分●間取り／1LDK+納戸●専有面積／91.03㎡●バルコニー面積／28.63㎡●構造・階数／RC造・SRC造41階建41階部分●築年月／2010年9月●総戸数／390戸●管理方式／全部委託(日勤)●管理費／月額24,811円●修繕積立金／月額32,604円●現況／居住中●引渡し／相談●取引態様／媒介

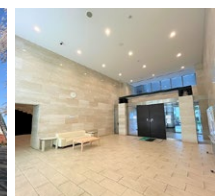
グランジオ武蔵野

東京都西東京市

18階 2LDK+納戸

専有面積 90.13㎡

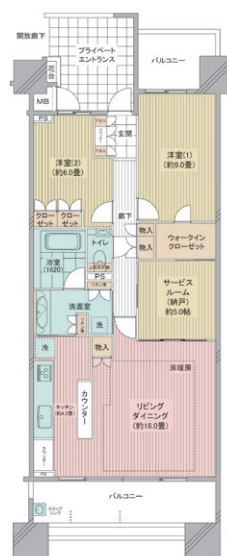
西武池袋線「ひばりヶ丘」駅 徒歩18分



敷地内自走式駐車場100%あり
(サイズ制限有)

床暖房、食洗器、ディスプレイなど
設備充実

【物件概要】●所在地／東京都西東京市谷町2丁目●交通／西武池袋線「ひばりヶ丘」駅徒歩18分●間取り／2LDK+納戸●専有面積／90.13㎡●バルコニー面積／19.89㎡●構造・階数／SRC造20階建18階部分●築年月／2003年5月●総戸数／558戸●管理方式／全部委託(日勤)●管理費／月額16,100円●修繕積立金／月額25,240円●その他費用／クラブ会費：月額400円●現況／空室●引渡し／相談●取引態様／媒介



本チラシの広告主は(株)長谷工リアルエステートです。〒105-0014 東京都港区芝2-6-1 長谷工芝ビル5階 TEL:0120-875-345 定休日:水曜日

国土交通大臣(3)第8026号(公社)首都圏不動産公正取引協議会加盟(一社)不動産流通経営協会会員(一社)不動産協会会員

※物件によりましては、販売済みの場合がございます。あらかじめご了承ください。※掲載の情報は2025年9月30日現在のものです。詳細はHPをご覧ください。※広告有効期限:2025年11月末日

【提携先】

提携特典に関するお問い合わせは(株)長谷工コーポレーション「提携お客様サロン」へ



【**¥ 売りたい方**】

長谷工の仲介は、
「知人・親族にすすめたい」
そんなお客様が

98.6%

※2024年10月～2025年3月に長谷工の仲介で不動産を売却されたお客様へのアンケート結果。

選べる売却、長谷工の「トリプル査定」

3つの売却方法からまとめて査定。お客様にぴったりの売却をご提案します。

1 **直接買取** 仲介手数料不要！長谷工が 買い取り、リノベして販売します！

✓買取後にリノベーションをして販売するので室内状況は問いません！

家具等不用品もそのままOK

確定、早急な現金化が可能
(最短1週間)

周囲に知られずに売却

賃借人付物件買取ります

✓長谷工は「直接買取」と「直接販売」が可能のため、仲介手数料不要！

長谷工の「直接買取」

一般的な買取専門業者

経費・利益

経費・利益

この差に自信！

長谷工の
買取価格

買取時の仲介手数料

再販時の仲介手数料

買取専門会社の
買取価格

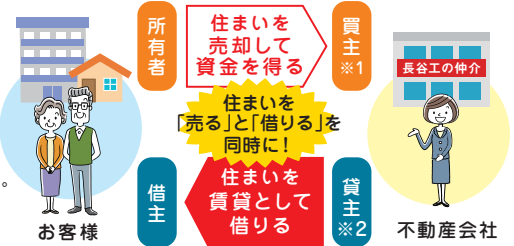
2 **リースバック** 自宅を売却、現金化し、その後も 賃借人として住み続けられます。

✓売却後も住み慣れた
自宅に住めます！

✓早急な現金化が可能

✓資金使途の制限なし

※1.長谷工リアルエステート
提携企業にて買取となります。
※2.長谷工リアルエステート
提携企業にて賃貸(リース)と
なります。



3 **仲介** 一定期間に売却が成立できなかった場合、 予めお約束した価格で当社が買い取る 「売却保証」もご利用いただけます。

売った後も買った後も安心が続く、充実のアフターサービス

引越後に判明した建物の不具合対応費用を
売主様・買主様に代わりに保証する
「建物保証」など、さまざまなサービスで
お取引後もサポートします。

仲介に安心をプラスした/
仲介アフターサポート

建物保証
最長10年間・
最大1,000万円まで保証

設備保証
対象設備を
2年間保証

駆けつけ 24h
365days
日常的な住まいの
トラブルに対応



今月のご紹介店舗

町田店

- **店舗所在地**
東京都町田市中町1-1-16
東京建物町田ビル7階
- **交通**
JR横浜線・小田急小田原線
「町田」駅徒歩1分
- **営業時間** 9:30～18:00
- **休業日** 火曜日・水曜日



店長からごあいさつ

町田店 店長
[みやざわ ゆうすけ]
宮沢 佑輔



町田市を中心とした小田急線、横浜線、相模線、相鉄線、田園都市線沿線エリアのマンション、土地、戸建等の売買をお手伝いしております。軽快なネットワークでお客様の多様なニーズに合わせて誠心誠意ご対応いたします。また、お住まい以外の不動産、ビル、アパート、倉庫等々のご相談も承っております。長谷工グループの総合力でしっかりとサポートし、地元の皆様から愛される店舗を目指します。

店舗の取り扱い物件はこちら



提携特典

仲介手数料(税抜)より **10%OFF**

買取金額 **10万円増額**

※提携特典をご利用いただくためには、お勤め先の窓口会社が発行する「紹介カード」が必要となります。「紹介カード」を初回面談時にご提示ください。※事前にお申し出がない場合、提携特典はご利用できません。また、営業エリアにより一部提携特典の対象とならない地域がございます。※上記サービスの詳細についてはお問い合わせください。

