

戸建の
ことなら

細田工務店 NEWS

3
2026

「思い」を「カタチ」に家と暮らしをつくる細田工務店からのお知らせ

細田の注文住宅施工事例

二世帯で暮らす、シンプルでシームレスな家



住宅街の中で異彩を放つお住まいは、「中はどうなっているんですか、とよく聞かれます」と奥さま。「自分でプランをざっくりと描いてみて、図面を出してもらったんです。結果的に自分が考えたものより、いい感じにおさめてくれました」とご主人。1階はお母さまの居住スペースで、テラスには木製の格子が施されています。「このおかげで、中に陽の光が入るのに、外から室内は見えないんです。」とお母さまは語ります。

【DATA】 東京都杉並区

- ご家族構成：ご主人、奥さま、お母さま
- 年代：50代、70代
- 敷地面積：199.92㎡（約60.47坪）
- 延床面積：163.15㎡（約49.35坪）

ご夫婦の住まい

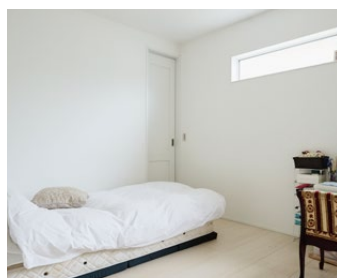


広さ、天井の高さ、採光などを十分に検討して居心地を重視した2階リビング。住宅性能なども大切に、冬でもエアコンいらずの断熱性に。



料理に集中できるようカウンターを広くしたキッチン。白を基調にしゴールドをアクセントに。水栓や引き出しの取手などもゴールドで統一。

お母さまの住まい



ベッドの奥には洋服やバッグなど、なんでも入れられるウォークインクローゼット。いざという時のため、ご夫婦の居住スペースに通じる隠し扉も。



キッチン、洗面室、トイレ、浴室がコンパクトにまとまって便利。気ままに暮らせるよう、浴室や玄関は共用にしない設計に。

※掲載の写真は当社施工例となります。

注文住宅
お問い合わせ

株式会社細田工務店
注文住宅インフォメーションデスク
※コールセンターにてお受けする場合がございます。



0120-539-771

営業時間
午前 8:30~午後 17:30
(火・水曜日定休)

【提携先】

提携特典に関するお問い合わせは(株)長谷工コーポレーション「提携お客様サロン」へ



0120-958-909

営業時間 9:00~17:00
定休日 土・日・祝日

teikei@haseko.co.jp



注文住宅

細田工務店の注文住宅に新商品登場!

SKIPP
LIFE!

心弾む毎日を。スキップライフ。

隠れ家・シアタールーム・遊び場・ワークスペース…使い方は無限大!
スキップフロアと木のぬくもりを活かした自由設計の住まいが「スキップライフ」です!

01 ネストルーム

1階より低い0.5階や、1階・2階の間の1.5階に設けた、リビングとながら多目的なスペース。視線が変わることで開放感も生み出しています。

02 豊富な収納空間

アウトドア用品や自転車もすっきり収納・保管が可能な収納空間や、デッドスペースを活かした大容量の収納空間を確保しています。

03 木質感のあるデザイン

木のぬくもりを生かしたアウトドアスタイルのデザイン。床や天井の木目(*)は、自然の風合いを感じさせ、経年とともに深まる味わいも楽しめます。

※天井の羽目板貼りはオプション対応となります。

安心で快適。
住宅としての性能は
細田品質です!

耐震 × 制振
細田工務店独自の
ハイブリッド
キューブ工法

夏は涼しく
冬は暖かい木の家
断熱等性能
等級 5

素足でも心地よい
無垢材
耐候性に優れた
外壁

第三者機関
による認定
長期優良住宅

「スキップライフ」の詳細はこちらから ▶▶▶ <https://build.hosoda.co.jp/lineup/skipp-life/>

注文住宅
お問い合わせ

株式会社細田工務店
注文住宅インフォメーションデスク
※コールセンターにてお受けする場合がございます。



0120-539-771

営業時間
午前 8:30~午後 17:30
(火・水曜日定休)

提携特典



注文住宅 建物本体工事費(税抜)より **3%割引**

※対象エリア/東京都・神奈川県・千葉県・埼玉県の一部地域



戸建リフォーム 工事代金(税抜)より **3%割引**

※対象エリア/東京都・神奈川県・千葉県・埼玉県・茨城県 (一部対応できないエリアあり)

※提携特典をご利用いただくためには、お勤め先の窓口会社が発行する「紹介カード」が必要となります。「紹介カード」を初回面会時にご提示ください。※他のイベント・キャンペーン等との特典併用は不可となります。また、すでに商談中・ご契約済みの方は提携特典の対象外となりますので、あらかじめご注意ください。

※掲載の情報は2026年3月31日現在のものです。詳細はHPをご覧ください。

